

Cuadro 1 Especies de insectos registrados en los diferentes sectores de muestreo

Sector: Puesco		Fecha: 4 enero 2013	
Especie	Abundancia	Asociación	Planta y observaciones
Diptera Tabanidae <i>Scaptia lata</i> (Guér.) Tábano	20	Hematófago	Volando En Puesco hay demasiados troncos y ramas caídas y cortadas tiradas en el suelo en estado de pudrición.
Diptera Tabanidae <i>Scaptia</i> sp Tábano	500	Hematófago	Volando
Hymenoptera Tiphidae <i>Elaphroptera scoliaformis</i> (Haliday) Pehuenche	100	Desconocida, adultos consumen polen	Volando
Hymenoptera Tiphidae <i>Elaphroptera nigripennis</i> (Smith) Pehuenche	577	Desconocida, adultos consumen polen	Volando
Coleoptera Scarabaeidae <i>Hylamorphia elegans</i> (Burm.) Pololo verde	33	Adultos desfoliadores	En roble en el ecotono del bosque
Hemiptera Cicadidae <i>Tettigades chilensis</i> Am. Y Serv. Chicharra grande común	Estimado mayor a 1000	Adultos dañan con la ovipostura y ninfa viven en el suelo	Solamente registradas a través del canto. Daño no observado.
Coleoptera Cerambycidae <i>Holopterus chilensis</i> Bl.	No se registraron ejemplares a excepción de muy pocas galerías en troncos cortado de raulí, presumiblemente asociadas al insecto		
Coleoptera Curculionidae <i>Rhyephenes maillei</i> (Gay y Solier)	248	registrados en troncos cortados para leña	Raulí
Coleoptera Lucanidae <i>Pycnosiphorus caelatus</i> Blanch.	119	Adultos registrados en troncos caídos y cortados para leña	Raulí
Coleoptera Buprestidae <i>Epistomentis pictus</i> (Lap y Gory)	Mayor a 1000	Adultos registrados en troncos caídos y cortados para leña	
Sector: Puesco		Fecha: 4 enero 2013	
Coleoptera Carabidae <i>Ceroglossus chilensis villaricensis</i> Krantz y Koschlau Peorro	55	Bajo troncos podridos o en descomposición	

Coleoptera Scarabaeidae <i>Brachysternus prasinus</i> Guér. Pololo verde grande	2	Insecto defoliador	Raulí
Coleoptera Cerambycidae <i>Calydon submetallicum</i> Blanchard Taladrador de madera	12	Registrados en tronco de raulí cortado y en descomposición	
Lepidoptera Saturniidae Larvas de <i>Ormiscodes</i> sp	18	Defoliadores pero registradas en tronco cerca de pupar	Raulí
Coleoptera Scarabaeidae <i>Frickius variolosus</i> Ger Germ. Estercolero	50	En bosta de vacunos que entran al bosque y en el ecotono pradera bosque	
Coleoptera Tenebrionidae <i>Oligocara nitidum</i> Solier	79	En troncos podridos de raulí cortados o caídos	
Coleoptera Scarabeidae <i>Frickius variolosus</i> Germ.	53	Bosta de vacuno	
<i>Chilecomadia</i> <i>Valdiviana</i> (Philippi) Gusano del tebo	1	Tronco de leña de raulí	
Coleoptera Carabidae <i>Ceroglossus chilensis</i> <i>resplendes</i> Jefferézic Peorro	5	Bajo troncos caídos de raulí Depredadote generalista	
Coleoptera Carabidae <i>Creobius eydouxii</i> Guér.	38	Bajo troncos caídos de raulí Depredadote generalista	
Coleoptera Cerambycidae <i>Azygocera picturata</i> Fair.	6	En troncos cortados para leña de raulí	
Lepidoptera Pieridae <i>Mathania leucothea</i> (Mol) Mariposa blanca	5	Defoliador al estado larvario	Volando bosque de raulí
Neuroptera <i>Conioterygidae</i> <i>Semidalis kolbei</i> (Enderlein)	Mayor a 500	Depredador de ácaros	Volando y en hoja de raulí
Actinedida Tetranychidae <i>Tetranychus urticae</i> Koch	Mayor a 900	Fitófagos exclusivamente en hojas	Raulí
Gamasida Ácaro Phytoseiidae Varios géneros	Superior a 100	Depredadores de ácaros	Raulí
Acaridida Acarididae	Superior a 5000	Viven en partes húmedas y con hongos	Troncos
Sector: Angol		Fecha: 8 de enero 2013	
Especie	Abundancia	Asociación	Planta y observaciones

Hymenoptera Tiphidae <i>Elaphroptera scoliaformis</i> (Haliday) Pehuénche	20		Volando
Hemiptera Cicadidae <i>Tettigades chilensis</i> Am. Y Serv. Chicharra grande común	Estimado mayor a 1000	Adultos dañan con la oviposura y ninfa viven en el suelo	Solamente registradas a través del canto. Daño no observado.
Coleoptera Curculionidae <i>Megalometis spinifer</i> Boh.	1	Defoliador	Avellano
Neuroptera Conioterygidae <i>Semidalis kolbei</i> (Enderlein)	Mayor a 350	Depredador de ácaros	Volando
Lepidoptera Pieridae <i>Mathania leucothea</i> (Mol) Mariposa blanca	4	Defoliador al estado larvario	Volando bosque de roble
<i>Adalia deficiens</i> Mulsant Coleoptera Coccinellidae	3	Depredadores generalistas	En roble y avellano
<i>Dotocryptus bellicosus</i> (Hal.) Hymenoptera Ichneumonidae	2	Parasitoide	Volando
Orthoptera Thristiridae <i>Tartaricus signatipennis</i> Coleoptera Curculionidae	10 1	Fitófagos Fitófago	Caminado bosque roble Avellano
<i>Rhyephenes maillei</i> (Gay y Solier) Coleoptera Curculionidae	5	Fitófago	Laurel
Coleoptera Curculionidae <i>Rhyephenes humeralis</i> Guér.	7	Fitófago	Laurel
Larvas de <i>Ormiscodes</i> sp Lepidoptera Saturniidae	10	Fitófago	Tronco de avellanillo, laurel y roble
Actiniedida Tetranychidae <i>Tetranychus urticae</i> Koch	Mayor a 900	Fitófagos	Roble
Gamasida Ácaro Phytoseiidae Varios géneros	Superior a 100	Depredadores de ácaros	Raúlí
Acaridida Acaridae <i>Dichotomius torulosus</i> (Eschscholtz) Coleoptera; Scarabaeidae	Superior a 9000 56	En productos en descomposición Estercolero	Hongos en tronco podridos de raulí Bosta de vacuno
<i>Semiotus luteipennis</i> Guérin-Méneville Coleoptera Elateridae	1	Descomponedor	Tronco de roble
<i>Heliofugus impressus</i> Guér. Coleoptera	7	Descomponedor	Troncos podridos

Tenebrionidae			
Presencia de Agujeros de salida de <i>Holopterus chilensis</i> Bl. Coleoptera Cerambycidae	4	Barrenador (plaga)	Árbol de roble
Agallas de Ácaros Eriophyidae	Mayor a 100	Fitófagos	Avellanillo
<i>Hemerobius bolivari</i> Banks Neuroptera Hemerobiidae	2	Depredador generalista	Roble y laurel
<i>Aegorhinus superciliosus</i> Guérin-Meneville Coleoptera Curculionidae	1	Fitófago	Roble
<i>Aegorhinus nodipennis</i> Hope Coleoptera Curculionidae	2	Fitófago	Roble
<i>Modialis prasinella</i> Fairm. Et Germ. Coleoptera Scarabaeidae	5	Fitófago	Registrados muertos
Coleoptera Scarabaeidae <i>Hylamorphia elegans</i> (Burm.) Pololo verde	15	Fitófagos	Volando alrededor de roble
Larvas de <i>Ormiscodes</i> spp Lepidoptera Saturniidae	15	Fitófagos	En tronco de avellanillo y roble
<i>Apterodocus Bacchus</i> Hope Coleoptera Lucanidae	1	El adulto se alimenta de savia fermentada	Tronco cortado de roble
Sector: Puesco		Fecha: 18 enero 2013	
Especie	Abundancia	Asociación	Planta y observaciones
Coleoptera Buprestidae <i>Epistomentis pictus</i> (Lap y Gory)	180	Adultos registrados en troncos caídos y cortados para leña	
<i>Apterodocus Bacchus</i> Hope Coleoptera Lucanidae	1	Troncos y leña almacenada	El adulto se alimenta de savia fermentada
Diptera Tabanidae <i>Scaptia lata</i> (Guér.) Tábano	15	Hematófago	Volando En Puesco hay demasiados troncos y ramas caídas y cortadas tiradas en el suelo en estado de pudrición.
Diptera Tabanidae <i>Scaptia</i> sp Tábano	323	Hematófago	Volando
Coleoptera Cerambycidae <i>Holopterus chilensis</i> Bl.	No se registraron ejemplares a excepción de muy pocas galerías en troncos cortado de raulí, presumiblemente asociadas al insecto		

Hymenoptera Tiphidae <i>Elaphroptera scoliaformis</i> (Haliday)	20		volando
Hymenoptera Tiphidae <i>Elaphroptera nigripennis</i> (Smith)	287	Desconocida, adultos consumen polen	Volando
Hemiptera Acanthosomatidae <i>Planois bimaculatus</i>	120	Fitófagos	Caminando en tronco de raulí
Coleoptera Cerambycidae <i>Platynocera</i> sp	15	Fitófagos	Volando y en hoja de raulí
Hemiptera Cicadidae <i>Tettigades chilensis</i> Am. Y Serv. Chicharra grande común	Estimado mayor a 200	Adultos dañan con la ovipostura y ninfa viven en el suelo	Solamente registradas a través del canto. Daño no observado.
Diptera Asilidae <i>Obelophorus landbecki</i> (Philippi)	2	depredadores	Volando en bosque
Coleoptera Curculionidae <i>Rhyephenes maillei</i> (Gay y Solier)	250	registrados en troncos cortados para leña	Raulí
<i>Tartaricus signatipennis</i> Coleoptera Curculionidae	7	Fitófago	Leña de raulí
Neuroptera Conioterygidae <i>Semidalis kolbei</i> (Enderlein)	Mayor a 200	Depredador de ácaros	Volando y en hoja de raulí
Diptera Asilidae <i>Licomia germaini</i> Bigot	2	Depredadores	Volando
Coleoptera Carabidae <i>Ceroglossus chilensis</i> <i>villaricensis</i> Krantz y Koschlau Peorro	15	Bajo troncos podridos o en descomposición	
Coleoptera Carabidae <i>Ceroglossus chilensis</i> <i>resplendes</i> Jeffrézic Peorro	6	Bajo troncos caídos de raulí Depredadote generalista	
Actinedida Tetranychidae <i>Tetranychus urticae</i> Koch	Mayor a 900	Fitófagos exclusivamente en hojas	Raulí
Gamasida Phytoseiidae <i>Phytoseiulus</i> spp	Mayor a 100	Ácaros depredadores de ácaros fitófagos	Hoja de raulí.
Sector: Cunco		Fecha: 15 enero 2013	
Especie	Abundancia	Asociación	Planta y observaciones
Coleoptera Carabidae	1	Depredador	Bajo troncos

<i>Ceroglossus chilensis resplendes</i> Jefferézic Peorro			
Hemiptera Acanthosomatidae <i>Planois bimaculatus</i>	1	Fitófago	Caminando en tronco de coigüe
Coleoptera Elateridae Larva de <i>Semiotus luteipennis</i> Guér.	1 larva	Fitófago descomponedor	En tronco
Sector: Cunco		Fecha: 29 enero 2013	
Especie	Abundancia	Asociación	Planta y observaciones
Hemiptera Cicadidae <i>Tettigades chilensis</i> Am. Y Serv. Chicharra grande común	Estimado mayor a 30	Adultos dañan con la ovipostura y ninfa viven en el suelo	Solamente registradas a través del canto. Daño no observado.
Coleoptera Curculionidae <i>Rhyephenes maillei</i> (Gay y Solier)	4	registrados en troncos de roble y laurel	Role, laurel
Hymenoptera Tiphidae <i>Elaphroptera nigripennis</i> (Smith) Pehuenche	1	Desconocida, adultos consumen polen	Volando
Hymenoptera Pompilidae <i>Priocnermis gravesii</i> (Hal.)	1	Depredador arañas	Caminado suelo
Hymenoptera Tiphidae <i>Elaphroptera scoliaformis</i> (Haliday)	4	Desconocida, adultos consumen polen	Volando
Hymenoptera Vespidae <i>Vespula germanica</i> (Fab.)	2 nidos	Plaga generalista	Nido en suelo
Coleoptera Lucanidae <i>Pycnosiphorus caelatus</i> Blanch.	12	Adultos registrados en troncos caídos	
Hymenoptera Ichneumonidae <i>Dotocryptus bellicosus</i> (Hall.)	1	Parasitoide	Volando
<i>Apterodocus Bacchus</i> Hope Coleoptera Lucanidae	15	El adulto se alimenta de savia fermentada	Tronco cortado de roble y árboles
<i>Modialis prasinella</i> Fairm. Et Germ. Coleoptera Scarabaeidae	5	Fitófago	Registrados muertos
<i>Chiasognathus grantii</i> (Stephens) Coleoptera: Lucanidae	2 hembras y muchas mandíbulas de machos	Sin importancia	En troncos podridos
Coleoptera Cerambycidae <i>Azygocera picturata</i> Fair.	1	Caminado en tronco de roble	roble

Aserrín de <i>Cheloderus childreni</i> Hope Coleoptera Cerambycidae	5 orificios de salida, adulto no observado	Barrenador del coigüe	Coigüe
<i>Creobius eudouxii</i> Guér. Coleoptera Carabidae	4	Depredador generalista	Bajo tronco
Sector: Puesco		Fecha: 2 febrero 2013	
Especie	Abundancia	Asociación	Planta y observaciones
Coleoptera Cerambycidae <i>Azygocera picturata</i> Fair.	1	En troncos cortados para leña de raulí	Troncos en putrefacción de raulí
Ninfa de <i>Periplaneta australiaseae</i> (Fabricius) Blattodea Blattidae	3 ninfas	Habitano troncos podridos	
Coleoptera Lucanidae <i>Pycnosiphorus caelatus</i> Blanch.	2	Adultos registrados en troncos caídos y cortados para leña	Raulí
Sector: Angol		Fecha: 26 febrero 2013	
Especie	Abundancia	Asociación	Planta y observaciones
<i>Hylamorphia elegans</i> Burm. Coleoptera; Scarabaeidae	5	Fitófago	Roble
Ácaro Tetranychidae <i>Tetranychus urticae</i> Koch	50	Fitófago	Hojas roble
Ácaro Acaridida Especie y género desconocido	Mayor a 580	Fitófago	Agallas avellanillo
Sector: Cunco		Fecha: 28 febrero 2013	
Especie	Abundancia	Asociación	Planta y observaciones
<i>Apterodocus Bacchus</i> Hope Coleoptera Lucanidae	2	El adulto se alimenta de savia fermentada	Tronco cortado de coigüe y árboles en pie
<i>Oxypeltus quadrispinosus</i> Blanchard Coleoptera Cerambycidae	18 ramillas cortadas por el insecto, no encontrándose el insecto sino el signo de su presencia	Insecto cortador de ramas	Coigüe
Restos de <i>Chiasognathus grantii</i> (Stephens) Coleoptera: Lucanidae	2 hembras y muchas mandíbulas de machos	Sin importancia	En troncos podridos
Coleoptera Carabidae <i>Creobius eudouxii</i> Guér.	3	Bajo troncos caídos de raulí Depredadote generalista	
<i>Cheloderus childreni</i> Hope Coleoptera Cerambycidae	2 orificios de salida, adulto no observado	Barrenador del coigüe	Coigüe
Sector: Puesco		Fecha: 11 Marzo 2013	
Especie	Abundancia	Asociación	Planta y observaciones
Coleoptera Curculionidae <i>Rhyephenes maillei</i> (Gay y Solier)	1	registrados en troncos cortados para leña	Raulí

Coleoptera Lucanidae <i>Pycnosiphorus caelatus</i> Blanch.	1	Adultos registrados en troncos caídos y cortados para leña	Raulí
Sector: Cunco		Fecha: 21 Marzo 2013	
Especie	Abundancia	Asociación	Planta y observaciones
<i>Ceroglossus</i> sp Coleoptera Carabidae	1	Depredador generalista	Bajo troncos
<i>Apterodocus</i> <i>Bacchus</i> Hope Coleoptera Lucanidae	1	El adulto se alimenta de savia fermentada	Tronco cortado de roble y árboles
Sector: Angol		Fecha: 26 Marzo 2013	
Especie	Abundancia	Asociación	Planta y observaciones
Orthoptera Thristiridae	1	Fitófagos	Caminado bosque roble
<i>Ceroglossus</i> sp Coleoptera Carabidae	1	Depredador generalista	

Cuadro 2. Especies de insectos capturados con trampa de luz

Fecha: 4 enero 2013	PUESCO
Especie y abundancia	Relación o asociación
29 <i>Microphorus magellanicus</i> Blanchard, Coleoptera Cerambycidae	Descomponedor de troncos de varias especies, no descrito en raulí
98 <i>Hylamorpha elegans</i> Burm. Coleoptera; Scarabaeidae	Fitófago (Plaga) en raulí y roble
4 <i>Brachysternus prasinus</i> Guér. Coleoptera; Scarabaeidae	Fitófago (plaga) en raulí y roble
5 <i>Oxelytrum lineaticolle</i> (Laporte) Coleoptera, Silphidae	Carroñero
15 <i>Oryctomorphus bimaculatus</i> Guér. Coleoptera; Scarabaeidae	Descomponedor de troncos.
2 <i>Bolborhinum</i> sp. Coleoptera Scarabaeidae	descomponedor
100 Plecoptera	Insectos acuáticos
Mayor a 1000 Trichoptera	Insectos acuáticos
Mayor a 500 <i>Sericoides</i> spp Coleoptera; Scarabaeidae	Defoliadores
2 <i>Plagiotelum irunum</i> Sol. Coleoptera Carabidae	Depredadores
2. <i>Dichotomius torulosus</i> (Eschscholtz) Coleoptera; Scarabaeidae	Estercolero
1 <i>Agrotis hispidula</i> Guenée Lepidoptera; Noctuidae	Fitófago, acción desconocida en bosque de raulí.
15 <i>Porotermes quadricollis</i> (Rambur) Isoptera; Termopsidae)	Xilófago, descomponedor, termita.
12 Ichneumonidae Hymenoptera	Benéficos, parasitoides diferentes plagas
Fecha: 8 enero 2013	ANGOL
Especie y abundancia	Relación o asociación
1 <i>Acanthinodera cummingi</i> Hope Coleoptera Cerambycidae	Tronco podridos
1 <i>Lemolemus peralinus</i> (Navas) Neuroptera Myrmeleontidae	Insecto depredador generalista
1 <i>Brachysternus</i> sp Coleoptera; Scarabaeidae	Fitófago
5 <i>Brachysternus prasinus</i> Guér. Coleoptera Scarabaeidae	Fitófago
97 <i>Hylamorpha elegans</i> Burm. Coleoptera; Scarabaeidae	Fitófago
1 <i>Meganefria albodiscata</i> Kli. Lepidoptera Noctuidae	Fitófago
18 <i>Scania odontoclasper</i> Olivares Lepidoptera Noctuidae	Fitófago
7 <i>Paraeuxoa flavicosta</i> (Wallengreen) Lepidoptera Noctuidae	Fitófago
2 <i>Boursinidia schachowshoyi</i> Köhler Lepidoptera Noctuidae	Fitófago
32 <i>Sericoides</i> spp Coleoptera Scarabaeidae	Fitófago
33 Ichneumonidae Hymenoptera	Parasitoides
180 Trychoptera	Acuáticos
3 <i>Omaguacua longibursae</i> (Parra y Beeche)	Fitófagos

Lepidoptera Geometridae	
Fecha: 15 enero 2013	Cunco
Especie y abundancia	Relación o asociación
2 <i>Chiasognathus grantii</i> (Stephens) Coleoptera: Lucanidae	Insecto no dañino
4 <i>Archichauloides chilensis</i> Kimmis Megaloptera Corydalidae	Acuáticos, adultos atraídos a las luces.
4 <i>Dichotomius torulosus</i> (Eschscholtz) Coleoptera; Scarabaeidae	Estercolero
4 <i>Oryctomorphus bimaculatus</i> Guér. Coleoptera; Scarabaeidae	Descomponedor madera
1 <i>Bolborhinum</i> sp. Coleoptera Scarabaeidae	Descomponedor
3 <i>Polyinonchus</i> sp Coleoptera Scarabaeidae	Descomponedor cueros
5 <i>Oxelytrum lineaticolle</i> (Laporte) Coleoptera, Silphidae	Carroñero
10 <i>Hylamorphia elegans</i> Burm. Coleoptera; Scarabaeidae	Fitófago
3 Ichneumonidae Hymenoptera	Parasitoide
300 <i>Sericoides</i> spp Coleoptera Scarabaeidae	Fitófagos
1 <i>Feltia malefida</i> (Guenée) Lepidoptera Noctuidae	Fitófago
2 <i>Paraeuxoa flavicosta</i> (Wallengreen) Lepidoptera Noctuidae	Fitófago
2 <i>Boursinidia schachowshoyi</i> Köhler Lepidoptera Noctuidae	Fitófago
Fecha: 8 enero 2013	PUESCO
Especie y abundancia	Relación o asociación
99 <i>Porotermes quadricollis</i> (Rambur) Isoptera; Termopsidae)	Xilófago, descomponedor, termita.
1 Neuroptera Osmylidae	Depredador generalista
1 <i>Planois bimaculatus</i> Hemiptera Pentatomidae	Fitófago insecto diurno.
2 Coleoptera, Cerambycidae <i>Azygocera picturata</i> Fair.	Insecto barrenador troncos
2 <i>Deromecus impressus</i> Sol. Coleoptera Elateridae	Desconocido
75 <i>Elater ruficollis</i> Sol. Coleoptera Elateridae	Desconido
1 <i>Plagiotelum irunum</i> Sol. Coleoptera Carabidae	Depredadores
2 <i>Grammicosum flavofasciatum</i> Bl. Coleoptera Cerambycidae	Habita troncos
3 <i>Feltia malefida</i> (Guenée) Lepidoptera Noctuidae	Fitófago
Mayor a 2000 <i>Sericoides</i> spp Coleoptera; Scarabaeidae	Fitófago
15.159 Trichoptera	Larvas acuáticas
2 <i>Polyinonchus</i> sp Coleoptera Scarabaeidae	Descomponedor cueros
99 Ichneumonidae Hymenoptera	Parasitoides
12 <i>Omaguacua longibursae</i> (Parra y Beeche) Lepidoptera Geometridae	Fitófagos

50 Geometridae sin determinar Lepidoptera	Fitófagos
19 <i>Paraeuxoa flavicosta</i> (Wallengreen) Lepidoptera Noctuidae	Fitófago
Fecha: 22-enero 2013	ANGOL
Especie y abundancia	Relación o asociación
9 <i>Omaguacua longibursae</i> (Parra y Beeche) Lepidoptera Geometridae	Fitófagos
15 <i>Hylamorphia elegans</i> Burm. Coleoptera; Scarabaeidae	Fitófago
4 Ichneumonidae Hymenoptera	Parasitoides
1 <i>Archichauloides chilensis</i> Kimmis Megaloptera Corydalidae	Acuáticos, adultos atraídos a las luces. Larvas acuáticas
8 <i>Scania odontoclasper</i> Olivares Lepidoptera Noctuidae	Fitófago
Fecha: 29-enero 2013	Cunco Curacalco
Especie y abundancia	Relación o asociación
3 <i>Chiasognathus grantii</i> (Stephens) machos Coleoptera: Lucanidae	Insecto no dañino
3 <i>Pseudolecania ferruginecens</i> (Bl.) Lepidoptera Noctuidae	Fitófagos
1 <i>Feltia malefida</i> (Guenée) Lepidoptera Noctuidae	Fitófago
5 <i>Chabuata castanea</i> (Köeler) Lepidoptera Noctuidae	Fitófago
3 <i>Boursinidia schachowshoyi</i> Köhler Lepidoptera Noctuidae	Fitófago
5 <i>Hylamorphia elegans</i> Burm. Coleoptera; Scarabaeidae	Fitófago
5 <i>Brachysternus prasinus</i> Guér. Coleoptera Scarabaeidae	Fitófago
1 <i>Brachysternus</i> sps Guér. Coleoptera Scarabaeidae	Fitófago
6 <i>Porotermes quadricollis</i> (Rambur) Isoptera; Termopsidae)	Xilófago, descomponedor, termita.
<i>Juligoptera rubripes</i> (Blanchard) Lepidoptera Arctiidae	Fitófagos
11 Ichneumonidae Hymenoptera	Parasitoides
5 <i>Scania odontoclasper</i> Olivares Lepidoptera Noctuidae	Fitófago
3 <i>Grammicosum flavofasciatum</i> Bl. Coleoptera Cerambycidae	Habita troncos
9 <i>Oryctomorphus bimaculatus</i> Guér. Coleoptera; Scarabaeidae	Descomponedor madera
2 <i>Adetomeris erytrops</i> (Blanchard) Lepidoptera Saturniidae	Fitófaga
5 <i>Macromphalia ancilla</i> (Phill.) Lepidoptera Lasiocampidae	Fitófaga
Mayor a 350 <i>Seroicoides</i> spp Coleoptera, Scarabaeidae	Fitófagos
Mayor a 190 Trichoptera	Larvas acuáticas, adultos atraídos las luces
2 <i>Triphosa medinae</i> Lepidoptera Geometridae	fitófagos
2 <i>Dichotomius torulosus</i> (Eschscholtz)	Estercolero

Coleoptera; Scarabaeidae	
1 <i>Chilecomadia</i> sp Lepidoptera Cossidae	Barrenador
Fecha: 6 febrero 2013	Angol
Especie y abundancia	Relación o asociación
8 <i>Chilesia rudis</i> (Butler) Lepidoptera Arctiidae	Fitófago
5 <i>Hylamorpha elegans</i> Burm. Coleoptera; Scarabaeidae	Fitófago
1 <i>Polycaon chilensis</i> (Erich) Coleoptera Bostrichidae	Barrenador
3 <i>Oryctomorphus bimaculatus</i> Guér. Coleoptera; Scarabaeidae	Descomponedor madera
1 <i>Polythysana cinerascens</i> (Phil.) Lepidoptera Saturniida	Defoliador
2 <i>Macromphalia</i> sp Lepidoptera Lasiocampidae	Fitófaga
180 <i>Porotermes quadricollis</i> (Rambur) Isoptera; Termopsidae)	Xilófago, descomponedor, termita.
199 <i>Sericoides</i> spp Coleoptera; Sacarabaeidae	Fitófagos
<i>Juligoptera rubripes</i> (Blanchard) Lepidoptera Arctiidae	Fitófagos
Fecha: 14 febrero 2013	Cunco
Especie y abundancia	Relación o asociación
5 <i>Feltia malefida</i> (Guenée) Lepidoptera Noctuidae	Fitófago
3 <i>Dichotomius torulosus</i> (Eschscholtz) Coleoptera; Scarabaeidae	Estercolero
<i>Triphosa medinae</i> Lepidoptera Geometridae	Fitófago
2 <i>Paraeuxoa flavicosta</i> (Wallengreen) Lepidoptera Noctuidae	Fitófago
15 <i>Omaguacua longibursae</i> (Parra y Beeche) Lepidoptera Geometridae	Fitófagos
4 <i>Parapielus</i> sp Lepidoptera Hepialidae	Fitófagos
1 <i>Macromphalia</i> sp Lepidoptera Lasiocampidae	Fitófaga
50 <i>Sericoides</i> spp Coleoptera; Scarabaeidae	Fitófagos
2 <i>Peridroma clerica</i> (Butler) Lepidoptera; Noctuidae	Fitófagos
Fecha: 19 febrero 2013	Angol
Especie y abundancia	Relación o asociación
1 <i>Epimesis dibapha</i> Feld et Rog. Lepidoptera Geometridae	Fitófago
15 <i>Dalaca pallens</i> LEpidoptera Hepialidae (Bl.)	Fitófago
2 <i>Ormiscodes cinnamomea</i> (Feisth.) Lepidoptera Saturniidae	Fitófago
4 <i>Adetomeris erytrops</i> (Blanchard) Lepidoptera Saturniidae	Fitófaga
5 <i>Paraeuxoa flavicosta</i> (Wallengreen) Lepidoptera Noctuidae	Fitófaga
5 <i>Feltia malefida</i> (Guenée) Lepidoptera Noctuidae	Fitófago
6 <i>Sericoides</i> sp	Fitófago

Coleoptera, Scarabaeidae	
4 <i>Chilesia rudis</i> (Butler) Lepidoptera Arctiidae	Fitófago
2 <i>Scania odontoclasper</i> Olivares Lepidoptera Noctuidae	Fitófago
15 Trychoptera	Larvas acuáticos, adultos atraídos a las luces
1 <i>Lemolemus peralinus</i> (Navas) Neuroptera Myrmeleontidae	Insecto depredador generalista
15 <i>Agrotis ipsilon</i> (Hufnagel) Lepidoptera Noctuidae	Fitófago
12. <i>Pseudolecania aspersa</i> Lepidoptera Noctuidae	Fitófago
3 <i>Peridroma</i> sp Lepidoptera Noctuidae	Generalista
2 <i>Agrotis bilitura</i> (Gurnéer) Lepidoptera Noctuidae	Generalista
Fecha: 21 febrero 2013	Puesco
Especie y abundancia	Relación o asociación
7 <i>Ormiscodes amphimone</i> (Fabricius) Lepidoptera Saturniidae	Fitófago
10 <i>Adetomeris erytrops</i> (Blanchard) Lepidoptera Saturniidae	Fitófaga
2 <i>Oxelytrum lineaticolle</i> (Laporte) Coleoptera, Silphidae	Carroñero
2 <i>Cosmophyllum olivaceum</i> Bl. Orthoptera Tettigonoidae	Fitófago
1 <i>Porotermes quadricollis</i> (Rambur) Isoptera; Termopsidae)	Xilófago, descomponedor, termita.
3 Ichneumonidae Hymenoptera	Parasitoide
5 <i>Paraeuxoa flavicosta</i> (Wallengreen) Lepidoptera Noctuidae	Fitófaga
2 Notodontidae Lepidoptera	Fitófaga
2 <i>Janaesia carnea</i> (Druce) Lepidoptera Noctuidae	Fitófaga
5 <i>Plagiotelum irunum</i> Sol. Coleoptera Carabidae	Depredadores
4 <i>Chilesia rudis</i> (Butler) Lepidoptera Arctiidae	Fitófago
2 <i>Ormiscodes amphimone</i> (Fabricius) Lepidoptera Saturniidae	Fitófago
2 <i>Feltia malefida</i> (Guenée) Lepidoptera Noctuidae	Fitófago
1 <i>Macromphalia</i> sp Lepidoptera Lasiocampidae	Fitófaga
1 <i>Peridroma</i> sp Lepidoptera Noctuidae	Fitófaga
Fecha: 12 marzo 2013	Cunco Curacalco
Especie y abundancia	Relación o asociación
11 <i>Chiasognathus grantii</i> (Stephens) Coleoptera: Lucanidae	Insecto no dañino
1 <i>Elaphroptera</i> sp Hymenoptera Typhiidae	Insecto diurno que cayó volando.
1 <i>Paraeuxoa flavicosta</i> (Wallengreen) Lepidoptera Noctuidae	Fitófago
4 trychoptera	Insectos acuáticos al estado larvario y atraídos a

	la luz en el adulto.
2 Ichneumonidae Hymenoptera	Parasitoides
Fecha: 12 marzo 2013	Puesco
Especie y abundancia	Relación o asociación
1 <i>Chilecomadia</i> sp Lepidoptera Cossidae	raulí
2 <i>Ormiscodes amphimone</i> (Fabricius) Lepidoptera Saturniidae	Fitófago
2 <i>Ormiscodes cinnamomea</i> (Feisth.) Lepidoptera Saturniidae	Fitófago
7 <i>Adetomeris erytrops</i> (Blanchard) Lepidoptera Saturniidae	Fitófaga
2 Noctuidae Lepidoptera	Fitófago
2 Geometridae Lepidoptera	Fitófago
3 <i>Macromphalia</i> sp Lepidoptera Lasiocampidae	Fitófago
Fecha: 29 marzo 2013	Angol
Especie y abundancia	Relación o asociación
26 <i>Ormiscodes amphimone</i> (Fabricius) Lepidoptera Saturniidae	Fitófago
2 <i>Ormiscodes cinnamomea</i> (Feisth.) Lepidoptera Saturniidae	Fitófago
7 <i>Adetomeris erytrops</i> (Blanchard) Lepidoptera Saturniidae	Fitófaga
1 <i>Paraeuxoa flavicosta</i> (Wallengreen) Lepidoptera Noctuidae	Fitófago
26 <i>Ormiscodes nigrosignata</i> Philippi Lepidoptera Saturniidae	Fitófago
3 Sericoides sp Coleoptera; Scarabaeidae	Fitófago
Fecha: 3 abril 2013	Cunco Curacalco
Especie y abundancia	Relación o asociación
2 <i>Chiasognathus grantii</i> (Stephens) machos Coleoptera: Lucanidae	
4 <i>Dichotomius torulosus</i> (Eschscholtz) Coleoptera; Scarabaeidae	Estercolero
9 <i>Paraeuxoa flavicosta</i> (Wallengreen) Lepidoptera Noctuidae	Fitófago
3 <i>Ormiscodes nigrosignata</i> Philippi Lepidoptera Saturniidae	Fitófago
16 <i>Ormiscodes amphimone</i> (Fabricius) Lepidoptera Saturniidae	Fitófago
1 Trychoptera	Insectos de larvas acuáticas y adultos atraídos a las luces
Fecha: 9 abril 2013	Puesco
Especie y abundancia	Relación o asociación
50 <i>Ormiscodes nigrosignata</i> Philippi Lepidoptera Saturniidae	Fitófago
30 <i>Ormiscodes amphimone</i> (Fabricius) Lepidoptera Saturniidae	Fitófago
2 <i>Chilecomadia</i> Lepidoptera Cossidae	Barrenador madera
3 Trychoptera	Insectos de larvas acuáticas y adultos atraídos a las luces

Fecha: 17 abril 2013	Angol
Especie y abundancia	Relación o asociación
2 <i>Adetomeris erytrops</i> (Blanchard) Lepidoptera Saturniidae	Fitófaga
15 <i>Ormiscodes amphimone</i> (Fabricius) Lepidoptera Saturniidae	Fitófago
10 <i>Ormiscodes nigrosignata</i> Philippi Lepidoptera Saturniidae	Fitófago
10 <i>Ormiscodes cinnamomea</i> (Feisth.) Lepidoptera Saturniidae	Fitófago
10 <i>Ormiscodes yoiceyi</i> (Draudt) Lepidoptera Saturniidae	Fitófago
4 Notodontidae Lepidoptera	Fitófago
3 Geometridae Lepidoptera	Fitófago
3 <i>Dargida albilinea</i> (Huebner) Lepidoptera Noctuidae	Fitófago
Fecha: 24 abril 2013	Cunco Curacalco
Especie y abundancia	Relación o asociación
9 <i>Paraeuxoa flavicosta</i> (Wallengreen) Lepidoptera Noctuidae	Fitófago
15 <i>Ormiscodes amphimone</i> (Fabricius) Lepidoptera Saturniidae	Fitófago
2 <i>Cercophana frauefenldi</i> Felder Lepidoptera Saturniidae	Fitófago
1 <i>Pseudocerura thoracica</i> Butler Lepidoptera; Noctuidae	Fitófago

Cuadro 3. Número de insectos y su relación por sector

Sector	Número Especies dañinas	Número Descomponedores (Benéficas)	Número Parasitoides (Benéficas)	Número Depredadores (Benéficas)	Total
Puesco	11	10	5	5	41
Angol	11	9	6	4	40
Cunco	13	10	6	7	36
Total	33	29	17	16	117

Fotografías de algunas especies de insectos



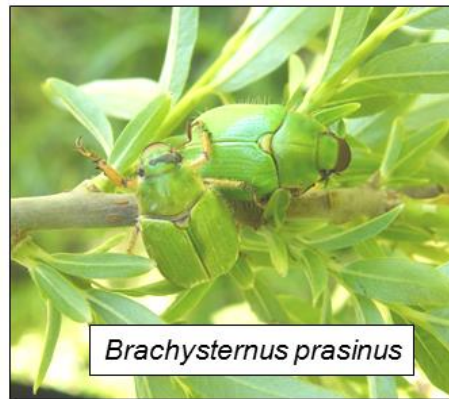
Coleóptero de la luma
Cheloderus childreni



Gusanera del roble
Holopeterus chilensis



Hylamorpha elegans
Pololo verde



Brachysternus prasinus



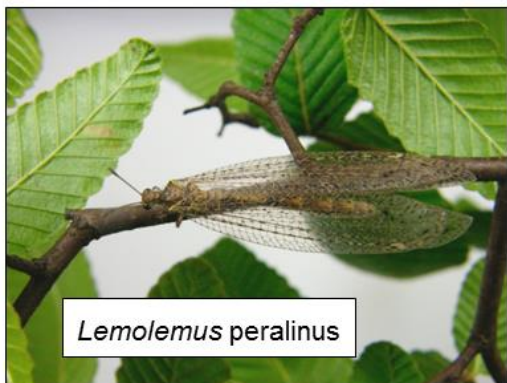
Aegorhinus superciliosus



Aegorhinus nodipennis



Chiasognathus grantii
Cantabria



Lemolemus peralpinus



Mathania leucothea



Frckius variolosus



Dichotomius torulosus



Tettigades chilensis
chicharra



Ceroglossus chilensis
peorro



Ácaro *Tetranychus urticae*

